

中国建设银行江苏省分行“乾元添利”开放式资产组合型人民币理财产品 2018 年 1 月月度投资管理报告

报告日：2018 年 1 月 31 日

中国建设银行江苏省分行“乾元添利”（按日）开放式资产组合型人民币理财产品于 2014 年 1 月 7 日正式成立。截至报告日，本产品规模为 10,371,726,550.36 元。

一、报告期投资者实际收益率

根据产品说明书的约定，2018 年 1 月 1 日至 2018 年 1 月 25 日

投资者实际收益率如下表所示：

投资期	$1 \leq T < 31$	$31 \leq T < 61$	$61 \leq T < 91$	$91 \leq T < 181$	$181 \leq T < 365$	$T \geq 365$
投资者实际收益率	2.50%	3.00%	3.25%	3.40%	3.65%	3.75%

其中：T 为投资期，单位：天

中国建设银行江苏省分行于 2018 年 1 月 26 日（含）起，调整“乾元添利”（按日）开放式资产组合型人民币理财产品收益率，2018 年 1 月 26 日至 2018 年 1 月 31 日投资者实际收益率如下表所示：

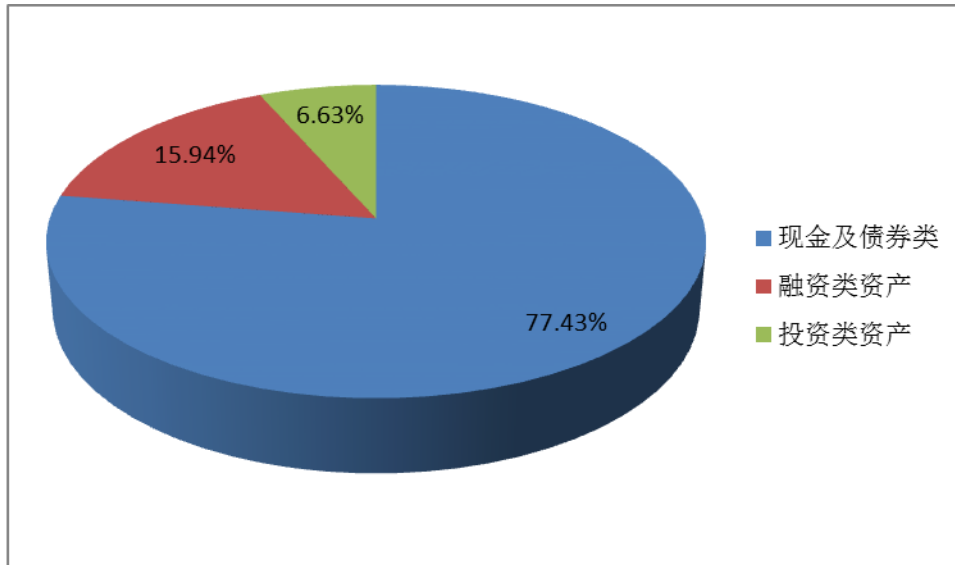
投资期	$1 \leq T < 7$	$7 \leq T < 14$	$14 \leq T < 31$	$31 \leq T < 61$	$61 \leq T < 91$	$91 \leq T < 181$	$181 \leq T < 365$	$T \geq 365$
投资者实际收益率	2.90%	3.00%	3.10%	3.20%	3.40%	3.50%	3.70%	3.90%

其中：T 为投资期，单位：天

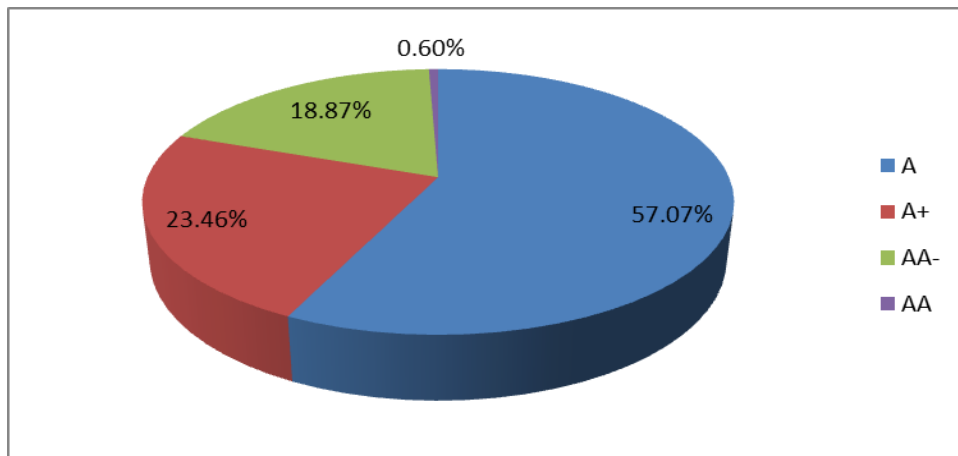
相关收益及计算方法，请具体查阅对应的收益率调整公告及产品说明书。

二、产品投资组合详细情况

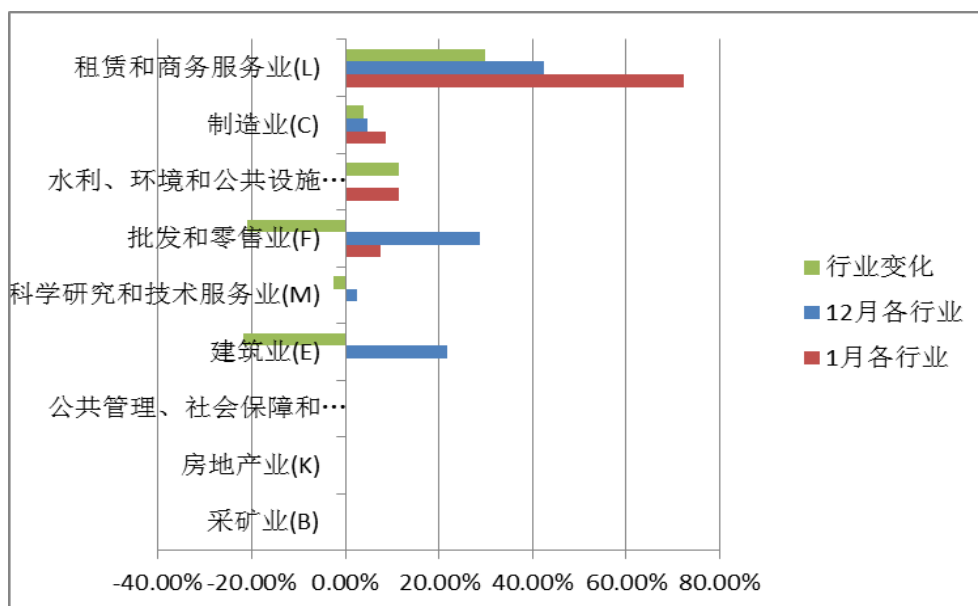
（一）投资组合的基本情况



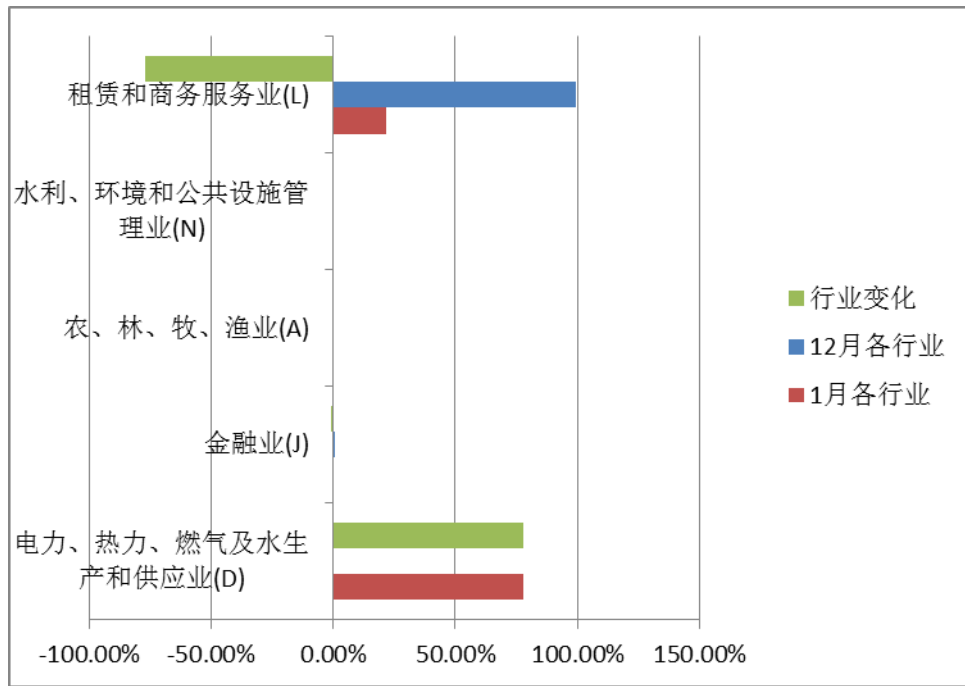
(二) 融资类资产的行内评级构成



(三) 融资类资产的行业占比构成及当月增减变化情况



(四) 投资类资产的行业占比构成及当月增减变化情况



三、产品整体运作情况

(1) 自本产品成立起至本报告日，产品管理人恪尽职守、勤勉尽责、谨慎管理，忠实履行有关法律、行政法规和相关文件的规定。

(2) 截至本报告日，所有投资资产正常运营，未发现异常情况或者不利情况。

(3) 本产品自成立至本报告日，没有发生涉诉及诉讼等损害投资者利益的情形。

中国建设银行江苏省分行

2018年2月5日